



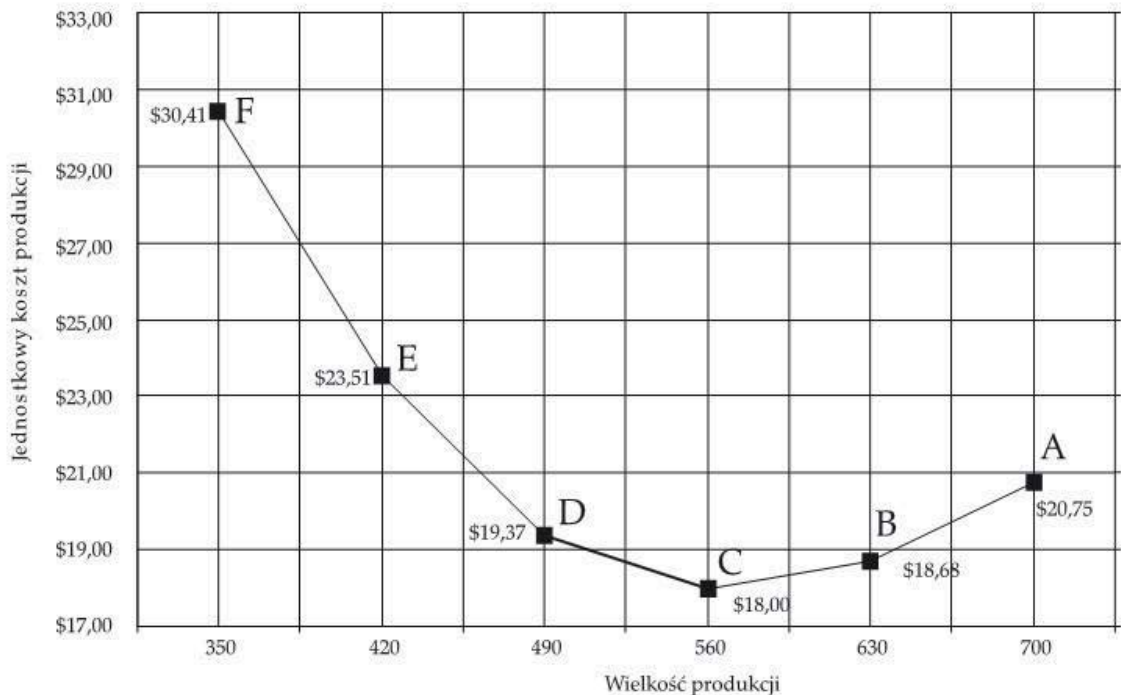
JA TITAN

Średnie koszty jednostkowe

Każda firma rozpoczyna symulację, produkując hologeneratory przy zaangażowaniu 75% możliwości produkcyjnych. Wykorzystanie zdolności produkcyjnych oblicza się jako iloraz wielkości produkcji oraz możliwości i wyraża w procentach. Fabryki hologeneratorów osiągają największą wydajność, gdy pracują na poziomie 80% możliwości produkcyjnych. Zagadnienie to można zademonstrować na przykładzie działania na rynku przemysłowym sześciu firm, ustalając dla każdej z nich inny stopień wykorzystania możliwości produkcyjnych.

Powstała krzywa kosztów ma kształt litery „u”. Firma C była najwydajniejszym producentem, ponieważ pracowała na poziomie 80% możliwości produkcyjnych. Natomiast te przedsiębiorstwa, które wytwarzały na poziomie niższym niż 80% możliwości produkcyjnych, nie wykorzystywały w pełni swojego aparatu wytwórczego. W związku z tym ich koszty produkcji jednej sztuki były wyższe. Firmy, które wykorzystywały więcej niż 80% możliwości produkcyjnych, naraziły się na koszty związane ze zwiększonym zatrudnieniem pracowników i zakupem dodatkowego wyposażenia lub też większym obciążeniem dotychczasowego, co wpłynęło na wzrost kosztu produkcji jednej sztuki.

Titan - jednostkowe koszty produkcji



Firma	Produkcja	Wykorzystanie zdolności produkcyjnych	Koszt produkcji/sztukę
A	700	100%	\$20,75
B	630	90%	\$18,68
C	560	80%	\$18,00
D	490	70%	\$19,37
E	420	60%	\$23,51
F	350	50%	\$30,41